

Внешние вибраторы VPK 6000/4/5/6

Руководство по эксплуатации

По вопросам продаж и поддержки обращайтесь:

Алматы (727)345-47-04
Ангарск (3955)60-70-56
Архангельск (8182)63-90-72
Астрахань (8512)99-46-04
Барнаул (3852)73-04-60
Белгород (4722)40-23-64
Благовещенск (4162)22-76-07
Брянск (4832)59-03-52
Владивосток (423)249-28-31
Владикавказ (8672)28-90-48
Владимир (4922)49-43-18
Волгоград (844)278-03-48
Вологда (8172)26-41-59
Воронеж (473)204-51-73
Екатеринбург (343)384-55-89

Иваново (4932)77-34-06
Ижевск (3412)26-03-58
Иркутск (395)279-98-46
Казань (843)206-01-48
Калининград (4012)72-03-81
Калуга (4842)92-23-67
Кемерово (3842)65-04-62
Киров (8332)68-02-04
Коломна (4966)23-41-49
Кострома (4942)77-07-48
Краснодар (861)203-40-90
Красноярск (391)204-63-61
Курск (4712)77-13-04
Курган (3522)50-90-47
Липецк (4742)52-20-81

Магнитогорск (3519)55-03-13
Москва (495)268-04-70
Мурманск (8152)59-64-93
Набережные Челны (8552)20-53-41
Нижний Новгород (831)429-08-12
Новокузнецк (3843)20-46-81
Ноябрьск (3496)41-32-12
Новосибирск (383)227-86-73
Омск (3812)21-46-40
Орел (4862)44-53-42
Оренбург (3532)37-68-04
Пенза (8412)22-31-16
Петрозаводск (8142)55-98-37
Псков (8112)59-10-37
Пермь (342)205-81-47

Ростов-на-Дону (863)308-18-15
Рязань (4912)46-61-64
Самара (846)206-03-16
Санкт-Петербург (812)309-46-40
Саратов (845)249-38-78
Севастополь (8692)22-31-93
Саранск (8342)22-96-24
Симферополь (3652)67-13-56
Смоленск (4812)29-41-54
Сочи (862)225-72-31
Ставрополь (8652)20-65-13
Сургут (3462)77-98-35
Сыктывкар (8212)25-95-17
Тамбов (4752)50-40-97
Тверь (4822)63-31-35

Тольятти (8482)63-91-07
Томск (3822)98-41-53
Тула (4872)33-79-87
Тюмень (3452)66-21-18
Ульяновск (8422)24-23-59
Улан-Удэ (3012)59-97-51
Уфа (347)229-48-12
Хабаровск (4212)92-98-04
Чебоксары (8352)28-53-07
Челябинск (351)202-03-61
Череповец (8202)49-02-64
Чита (3022)38-34-83
Якутск (4112)23-90-97
Ярославль (4852)69-52-93

Россия +7(495)268-04-70

Казахстан +7(727)345-47-04

Беларусь +375-257-127-884

Узбекистан +998(71)205-18-59

Киргизия +996(312)96-26-47

эл.почта: vpk@nt-rt.ru || сайт: <https://vpk.nt-rt.ru/>



ПРЕДУПРЕЖДЕНИЕ

Чтобы снизить риск травм, все операторы и обслуживающий персонал должны внимательно ознакомиться с данным руководством перед началом эксплуатации и выполнением технического обслуживания данного электрического оборудования. Каждый, кто использует, обслуживает или работает рядом с этим оборудованием, должен соблюдать требования техники безопасности.

1. ТЕХНИКА БЕЗОПАСНОСТИ

- Не запускайте электрический высокочастотный вибратор (далее вибратор), пока он не будет правильно установлен и надежно закреплён. Рекомендуется дополнительно присоединить его к основной конструкции страховочным тросом. В противном случае произойдет повреждение вибратора!!!
- Не запускайте вибратор без установленных торцевых крышек.
- Не выполняйте техническое обслуживание или регулировку эксцентрика, пока шнур питания не будет отсоединен от основного источника питания, и вибратор не остынет как минимум до 35°C.
- Органы управления вибратором должны быть расположены и закреплены таким образом, чтобы вибратор не мог быть запущен случайно или неуполномоченным персоналом.

2. КОНСТРУКЦИЯ И ГАБАРИТНЫЕ РАЗМЕРЫ

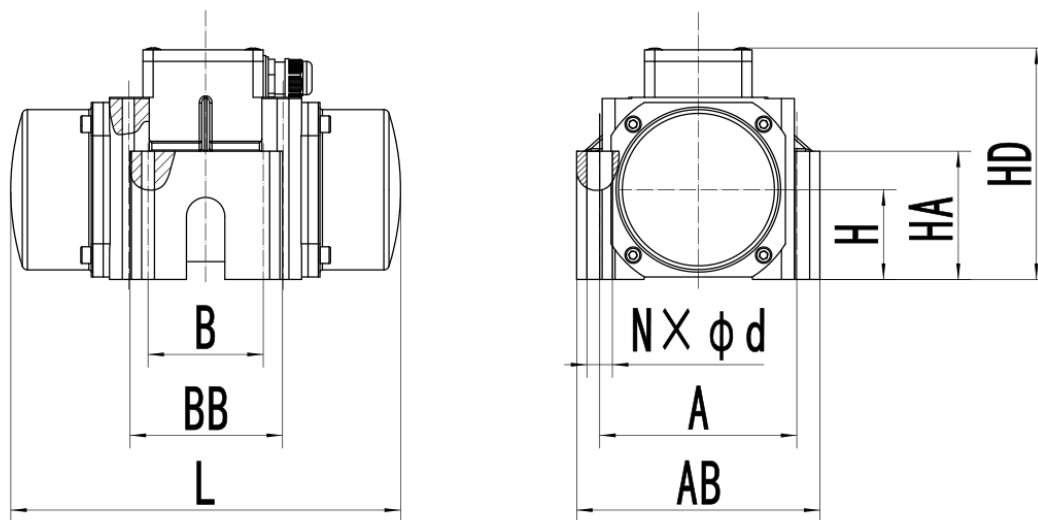


Рис. 1: Габаритные и установочные размеры

Таблица 1: Размеры вибраторов

Установочные размеры, мм			Габаритные размеры, мм					
A	B	N × ød	H	A	AB	BB	HD	L
120/154	120/90	4×ø16.5 / 4×ø13	70	100	190	116	179	305

3. ТЕХНИЧЕСКИЕ ХАРАКТЕРИСТИКИ

Таблица 2: Технические характеристики

Модель	VPK 6000/4	VPK 6000/5	VPK 6000/6
Вес нетто, кг	16		
Номинальное напряжение, В	42	220	380
Кол-во фаз	3		
Частота переменного тока, Гц	200		
Номинальная мощность, кВт	0,85		
Номинальный ток, А	22	3,2	2,5
Обороты в минуту	6000		
Сила вибрации, кН	13		
Амплитуда вибрации, мм	2,1		
Класс изоляции	F		
Класс защиты	IP65		

Таблица 3: Регулировка усилия

Количество дебалансов на сторону (9)		Центробежная сила
Исходное положение 0°, шт	Повернут на 180°, шт	кН
9	0	13. 32
8	1	10.36
7	2	7.40
6	3	4.44
5	4	1,48

Внимание: Форма эксцентрикового блока на двух концах при регулировке должна быть одинаковой.

4. ПОДКЛЮЧЕНИЕ ПИТАНИЯ

- Убедитесь, что напряжение и частота находятся в пределах значений, указанных на заводской табличке. Для подключения вибратора к клеммной колодке используйте гибкий электрический кабель, выдерживающий воздействие внешней среды. Площадь сечения токопроводящих жил кабеля не должна быть меньше 4x1,0 мм².
- Если на одной конструкции установлены два и более вибратора, каждый вибратор должен иметь собственную защиту от перегрузки. Все автоматические выключатели должны быть подключены вместе таким образом, чтобы при отключении одного вибратора другие тоже отключались.

Внимание: вибратор может выйти из строя, если он установлен без защиты от перегрузки!

- Во избежание опасности, кабель должен находиться вдали от вибрирующей конструкции во время работы вибратора.

5. УСТАНОВКА ВИБРАТОРА

- Для крепления вибратора рекомендуется использовать высокопрочные болты класса прочности 10,9 – 12,9.
- Вибраторы нужно устанавливать и эксплуатировать в горизонтальном положении.
- Конструкция крепления вибратора должна обладать достаточной жёсткостью. Толщина стенки для установки вибратора должна быть не менее 10 мм.

Внимание: используйте ВСЕ крепежные отверстия для фиксации вибратора! В противном случае вибратор может быть поврежден!

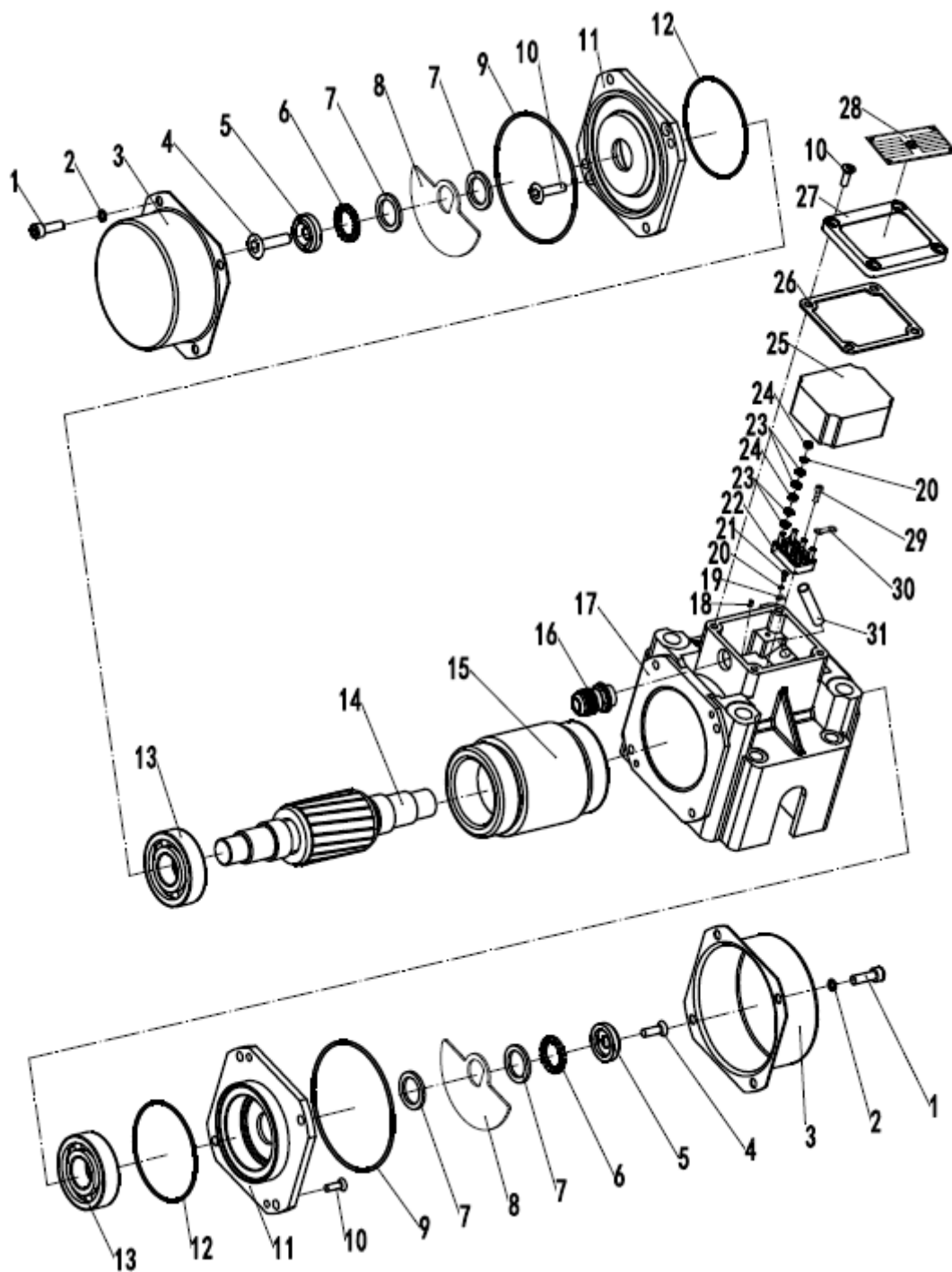
6. ТЕХНИЧЕСКОЕ ОБСЛУЖИВАНИЕ ПРИ ЭКСПЛУАТАЦИИ

- Все операции по техническому обслуживанию должны выполняться специализированным персоналом или авторизованным сервисным центром. Если вибратор не обслуживать должным образом, это может привести к серьезным повреждениям.
- Все подшипники вибратора при сборке смазаны высокотемпературной тугоплавкой смазкой. Каждые 500 часов работы вибратор следует смазывать повторно. Количество смазки должно составлять 1/3-1/2 от объема полости подшипника. Подшипники перед смазкой рекомендуется очистить обезжиривателем (бензин, нефрас, керосин).

Внимание: Не смешивайте смазки разных типов! Чрезмерное количество смазки может повредить вибратор!

- Если вибратор хранился и не использовался более двух лет, необходимо произвести смазку подшипников.
- Замену подшипников производить по истечении срока службы или при выходе из строя.
- На вход вибратора необходимо подавать только то напряжение и частоту, на которое он рассчитан. В противном случае вибратор выйдет из строя.
- Режим работы вибратора повторно-периодический. Контролируйте рабочую температуру вибратора (не более 85°C).
- Регулярно проверяйте питающий кабель на повреждения после длительного использования.

Чертеж ВРК 6000/4 (ВРК 6000/5, ВРК 6000/6) в разобранном виде и перечень деталей



ПРИМЕЧАНИЕ. Некоторые детали перечислены и показаны только в иллюстративных целях и не доступны по отдельности в качестве запасных частей.

ПЕРЕЧЕНЬ ДЕТАЛЕЙ ДЛЯ ВНЕШНЕГО ВИБРАТОРА

ВРК 6000/4 (ВРК 6000/5, ВРК 6000/6)

№	ОПИСАНИЕ	КОЛ-ВО	Артикул	ВЕС (кг)
1	БОЛТ	8		0,01
2	ШАЙБА-ГРОВЕР	8		0,01
3	ТОРЦЕВАЯ КРЫШКА	2		0,42
4	БОЛТ	2		0,01
5	КРЫШКА ПОДШИПНИКА	2		0,04
6	СТОПОРНАЯ ШАЙБА	2		0,01
7	ПЛОСКАЯ ШАЙБА	4		0,02
8	ДЕБАЛАНС	18		1,00
9	УПЛОТНИТЕЛЬНОЕ КОЛЬЦО	2		0,01
10	ВИНТ	8		0,01
11	СРЕДНЯЯ КРЫШКА	2		1,34
12	УПЛОТНИТЕЛЬНОЕ КОЛЬЦО	2		0,01
13	ПОДШИПНИК	2		0,01
14	РОТОР	1		1,54
15	СТАТОР	1		2,42
16	КАБЕЛЬНЫЙ ВВОД	1		0,02
17	КОРПУС ДВИГАТЕЛЯ	1		1,63
18	ВИНТ	1		0,01
19	ШАЙБА-ГРОВЕР	1		0,01
20	ШАЙБА	1		0,01
21	ВИНТ	1		0,02
22	ПЛОСКАЯ ШАЙБА	6		0,01
23	ГАЙКА	3		0,01
24	ИЗОЛЯЦИОННАЯ РЕЗИНКА	1		0,11
25	ИЗОЛЯЦИОННАЯ РЕЗИНКА	1		0,01
26	ЗАКРЫВАЮЩАЯ ПЛАСТИНА	1		0,05
27	КРЫШКА	4		0,01
28	ШИЛЬД	2		0,01
29	ИЗОЛЯЦИОННАЯ ТРУБКА	2		0,01

**КОМПАНИЯ ОСТАВЛЯЕТ ЗА СОБОЙ ПРАВО ВНОСИТЬ
ИЗМЕНЕНИЯ В КОНСТРУКТИВ, ДИЗАЙН И ХАРАКТЕРИСТИКИ,
НЕ УХУДШАЮЩИЕ КАЧЕСТВО ПРОДУКЦИИ.**

По вопросам продаж и поддержки обращайтесь:

Алматы (727)345-47-04
Ангарск (3955)60-70-56
Архангельск (8182)63-90-72
Астрахань (8512)99-46-04
Барнаул (3852)73-04-60
Белгород (4722)40-23-64
Благовещенск (4162)22-76-07
Брянск (4832)59-03-52
Владивосток (423)249-28-31
Владикавказ (8672)28-90-48
Владимир (4922)49-43-18
Волгоград (844)278-03-48
Вологда (8172)26-41-59
Воронеж (473)204-51-73
Екатеринбург (343)384-55-89

Иваново (4932)77-34-06
Ижевск (3412)26-03-58
Иркутск (395)279-98-46
Казань (843)206-01-48
Калининград (4012)72-03-81
Калуга (4842)92-23-67
Кемерово (3842)65-04-62
Киров (8332)68-02-04
Коломна (4966)23-41-49
Кострома (4942)77-07-48
Краснодар (861)203-40-90
Красноярск (391)204-63-61
Курск (4712)77-13-04
Курган (3522)50-90-47
Липецк (4742)52-20-81

Магнитогорск (3519)55-03-13
Москва (495)268-04-70
Мурманск (8152)59-64-93
Набережные Челны (8552)20-53-41
Нижний Новгород (831)429-08-12
Новокузнецк (3843)20-46-81
Ноябрьск (3496)41-32-12
Новосибирск (383)227-86-73
Омск (3812)21-46-40
Орел (4862)44-53-42
Оренбург (3532)37-68-04
Пенза (8412)22-31-16
Петрозаводск (8142)55-98-37
Псков (8112)59-10-37
Пермь (342)205-81-47

Ростов-на-Дону (863)308-18-15
Рязань (4912)46-61-64
Самара (846)206-03-16
Санкт-Петербург (812)309-46-40
Саратов (845)249-38-78
Севастополь (8692)22-31-93
Саранск (8342)22-96-24
Симферополь (3652)67-13-56
Смоленск (4812)29-41-54
Сочи (862)225-72-31
Ставрополь (8652)20-65-13
Сургут (3462)77-98-35
Сыктывкар (8212)25-95-17
Тамбов (4752)50-40-97
Тверь (4822)63-31-35

Тольятти (8482)63-91-07
Томск (3822)98-41-53
Тула (4872)33-79-87
Тюмень (3452)66-21-18
Ульяновск (8422)24-23-59
Улан-Удэ (3012)59-97-51
Уфа (347)229-48-12
Хабаровск (4212)92-98-04
Чебоксары (8352)28-53-07
Челябинск (351)202-03-61
Череповец (8202)49-02-64
Чита (3022)38-34-83
Якутск (4112)23-90-97
Ярославль (4852)69-52-93

Россия +7(495)268-04-70

Казахстан +7(727)345-47-04

Беларусь +375-257-127-884

Узбекистан +998(71)205-18-59

Киргизия +996(312)96-26-47

эл.почта: vkp@nt-rt.ru || сайт: <https://vpk.nt-rt.ru/>